



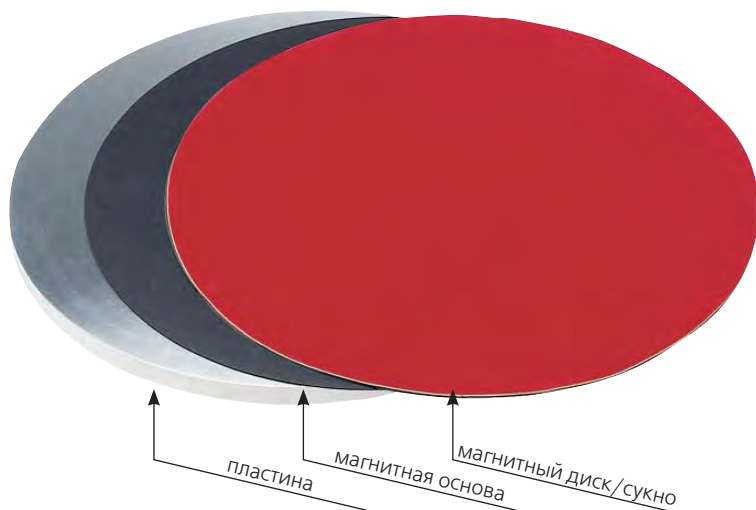
## Полирующие сукна

Широкий спектр тканых, нетканых и ворсовых полировальных сукон доступен для тонкого шлифовки или грубой, промежуточной и окончательной полировки всех материалов. Они доступны либо с клейкой подложкой для стандартной пластины или для пластины с магнитной системой поддержки.

**Тканые:** имеют низкую степень сжатия, применяя эффективное давления на свободные абразивные частицы для максимального снятия материала и обеспечения плоскостности/равномерности. Поперечное переплетения идеально подходит для тонкой шлифовки или грубой и промежуточной полировки.

**Нетканые:** также имеют низкую степень сжатия с более мягкими поверхностями, лучше подходят для промежуточной и окончательной полировки мягких цветных металлов, сплавов черных металлов и полимеров/пластмасс.

**Ворсовые:** Изготовлены из различных волокон по длине и жесткости, они используются для окончательной полировки, так как действует как "щетка" для очистки и удаления промежуточных и грубых царапин при полировке. Жесткое/негибкое волокно обычно используется для полировки мягких металлов и материалов.



### Поддерживающие диски

Поддерживающие диски из нержавеющей стали позволяют быстро и легко заменять ткани/абразивные диски с клейкой основой при использовании магнитной пластины.

Изделие	Описание
55-50000	Поддерж. диск из нерж. стали, 203 мм
55-50002	Поддерж. диск из нерж. стали, 254 мм
55-50005	Поддерж. диск из нерж. стали, 305 мм

### Магнитная система крепления

Полирующие сукна с магнитной системой имеют тонкую, ламинированную гибкую резиновую подложку с магнитными свойствами, которая прикрепляется к магнитной пластине. Эта простая в использовании система уменьшает количество необходимых пластин и повышает эффективность работы, а также способна предложить такую же производительность, как сукна с клейкой основой.

#### Причины рассмотреть магнитную систему:

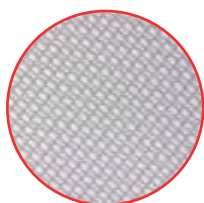
- Простота взаимозаменяемости (снижение поднатием тяжелых пластин),
- Снижение инвестиций (стоимость пластины сведена к минимуму),
- Безопасность (отсутствие острых кромок исключает режущие травмы),
- Простота в использовании (удаление без инструмента),
- Работает с любой магнитной пластиной.



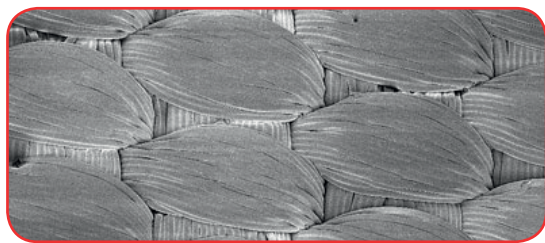
### Магнитная основа

Магнитная основа с клейкой подложкой может прикрепляться к стандартным пластинам, что позволяет использовать любой продукт магнитной системы.

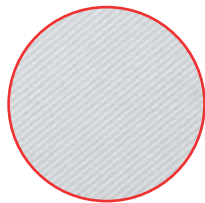
Изделие	Описание
90-208300	Магнитная основа 203 мм
90-208302	Магнитная основа 254 мм
90-208305	Магнитная основа 305 мм



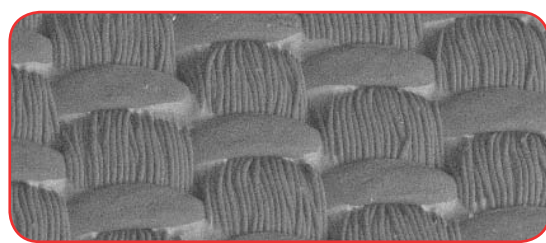
**PLAN-Cloth**



Очень жесткое, покрытое смолой, прочное, грубое полиэстровое сукно для использования с алмазом (30-6 мкм). Производит высокую скорость удаления материала, и отличную плоскостность на различных материалах.



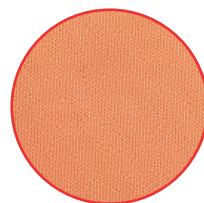
**PLAN-B**



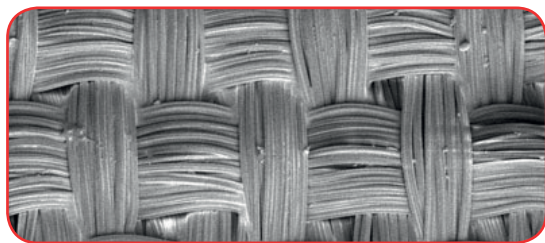
Очень жесткое, покрытое смолой, прочное, грубое полиэстровое сукно для использования с алмазом (15-3 мкм). Поддерживает сохранение края и плоскостности, обеспечивает агрессивное удаление материала для грубой промежуточной полировки металлов, керамики и огнеупорных материалов.

Клеевая основа, 10 шт.	Описание	Магнитная основа, 5 шт.
85-150-005	8" (203 мм)	85-500-005
85-150-010	10" (254 мм)	85-500-010
85-150-015	12" (305 мм)	85-500-015
85-150-020	14" (355 мм)	85-500-020

Клеевая основа, 5 шт.	Описание	Магнитная основа, 5 шт.
90-150-580	8" (203 мм)	90-500-580
90-150-585	10" (254 мм)	90-500-585
90-150-590	12" (305 мм)	90-500-590
90-150-595	14" (355 мм)	90-500-595



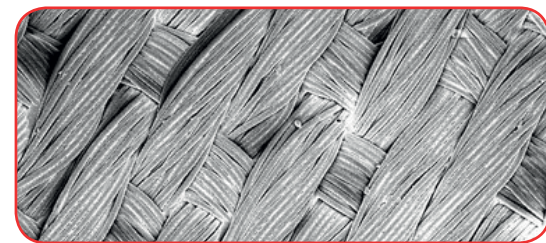
**Gold Label**



Плотно тканый нейлон чрезвычайно прочен для использования с алмазом (15-3 мкм). Производит отличную плоскостность и обеспечивает очень высокую скорость удаления материала на широком спектре материалов. Превосходен для промежуточной шлифовки тугоплавких металлов, стекла, керамики, покрытий и композитов.



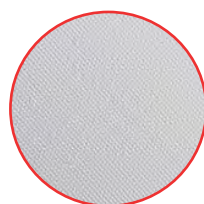
**Нейлон**



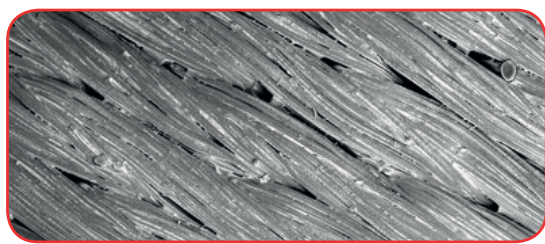
Тканый нейлон для использования с алмазом (15-3 мкм). Обеспечивает хорошую плоскостность и охранение верхнего края для большинства материалов.

Клеевая основа, 10 шт.	Описание	Магнитная основа, 5 шт.
90-150-208	2-7/8"	-
90-150-210	8" (203 мм)	90-500-210
90-150-217	10" (254 мм)	90-500-217
90-150-220	12" (305 мм)	90-500-220

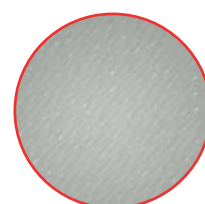
Клеевая основа, 10 шт.	Описание	Магнитная основа, 5 шт.
90-150-060	8" (203 мм)	90-500-060
90-150-066	10" (254 мм)	90-500-066
90-150-070	12" (305 мм)	90-500-070



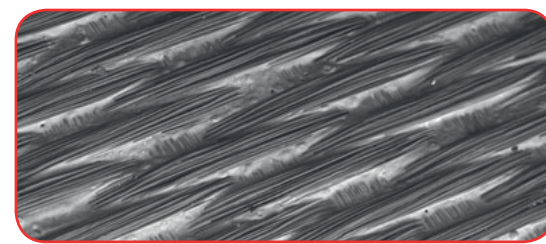
**TECH-Cloth**



Плотный, тканый синтетический шелк для использования с алмазом (9-1 мкм). Производит очень хорошее сохранение края и обеспечивает отличную финишную обработку и плоскостность. Особенно хорош для покрытий и образцов из материалов с различной твердостью



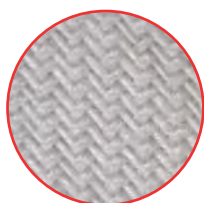
**White Label**



Очень плотный, тканый с низким ворсом шелк для использования с алмазом (6-0.25 мкм). Обеспечивает отличную плоскостность и сохранение края до окончательной полировки на широком спектре материалов. Идеально для устранения "извлечений" на шаге окончательной полировки.

Клеевая основа, 10 шт.	Описание	Магнитная основа, 5 шт.
85-150-360	8" (203 мм)	85-500-360
85-150-365	10" (254 мм)	85-500-365
85-150-370	12" (305 мм)	85-500-370
85-150-375	14" (355 мм)	85-500-375

Клеевая основа, 5 шт.	Описание	Магнитная основа, 5 шт.
90-150-500	8" (203 мм)	90-500-500
90-150-505	10" (254 мм)	90-500-505
90-150-510	12" (305 мм)	90-500-510
90-150-515	14" (355 мм)	90-500-515



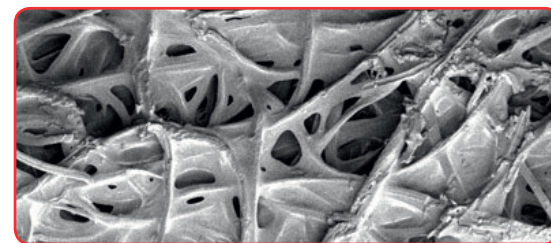
**DiaMat**



Шерстяное сукно с ворсом средней и низкой упругости для использования с алмазом (6-0.25 мкм). Обеспечивает очень хорошее сохранение края и финишной поверхности на широком спектре материалов, включая металлы и полимеры.



**Kempad**



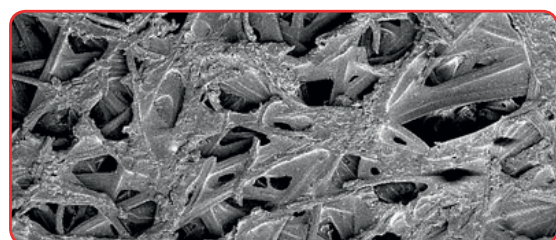
Нетканное сукно с очень низким ворсом для использования с алмазом (9-1 мкм). Обеспечивает хорошее удаление и плоскостность на широком спектре материалов.

Клеевая основа, 5 шт.	Описание	Магнитная основа, 5 шт.
90-150-550	8" (203 мм)	90-500-550
90-150-555	10" (254 мм)	90-500-555
90-150-560	12" (305 мм)	90-500-560
90-150-565	14" (355 мм)	90-500-565

Клеевая основа, 10 шт.	Описание	Магнитная основа, 5 шт.
90-150-003	2-7/8"	-
90-150-005	8" (203 мм)	90-500-005
90-150-015	10" (254 мм)	90-500-015
90-150-020	12" (305 мм)	90-500-020



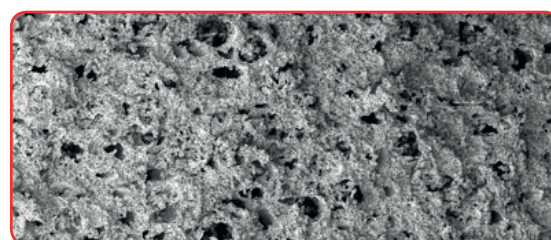
**Pan-B**



Плотный, нетканый, гладкий материал для использования с алмазом (6-0.25 мкм). Обеспечивает хорошую скорость удаления и сохранение края на широком спектре материалов.



**Final A**



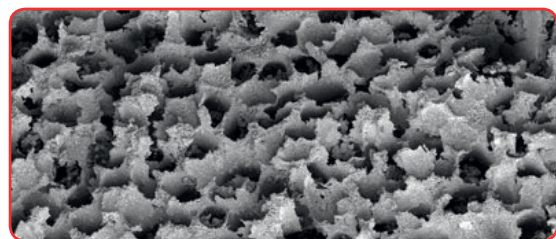
Высокоплотная, нетканная пластина из пористого полиуретана с низким ворсом для использования с алмазом (1-0.05 мкм), коллоидными суспензиями или окисью алюминия. Отлично подходит для финишной обработки различных материалов. Особенно эффективна в устранении размазывания и "извлечения" при подготовке мягких металлов, таких как медь и алюминий, пористых структур/ материалов, а также при подготовке материалов для электронной микроскопии SEM и TEM.

Клеевая основа, 10 шт.	Описание	Магнитная основа, 5 шт.
85-150-100	2-7/8"	85-500-100
85-150-105	10" (254 мм)	85-500-105
85-150-110	12" (305 мм)	85-500-110

Клеевая основа, 5 шт.	Описание	Магнитная основа, 5 шт.
180-10005	8" (203 мм)	180-10505
180-10010	10" (254 мм)	180-10510
180-10015	12" (305 мм)	180-10515



**Chem-Pol**



Плотный, нетканый, пористый полиуретан с низким ворсом для химической / механической полировки с использованием коллоидной суспензии или окиси алюминия. Это долговечное сукно обеспечивает отличную окончательную полировку различных материалов.

Клеевая основа, 5 шт.	Описание	Магнитная основа, 5 шт.
180-10045	2-7/8"	-
180-10050	8" (203 мм)	180-10550
180-10058	10" (254 мм)	180-10558
180-10060	12" (305 мм)	180-10560
180-10065	14" (355 мм)	180-10565

### Классификация полировальным сукно

#### Грубая/промежуточная (от 30 до 3 нм)

PLAN, PLAN-B, Gold Label, Нейлон, Tech-cloth, White Label, DiaMat, Kempad, Pan-B

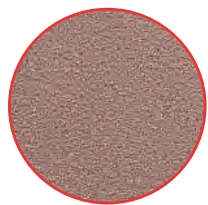
#### Промежуточная – окончательная (от 1 до 0.05 нм)

White Label, DiaMat, Kempad, Pan-B, Final P, Spec-Cloth, Cloth, Final B, Red Final C, Final-POL

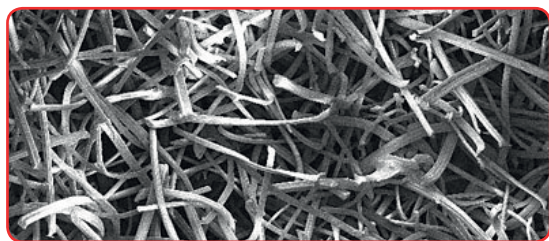
#### Окончательная и химически-механическая полировка (от 1 до 0.02 нм)

ChemPol, Final A, Red Final C, Final B, Final P

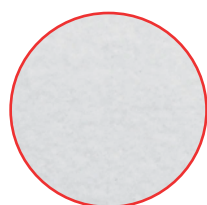
Химически-механическая полировка сукнами с растворами определенного уровня pH показывает их прекрасную сопротивляемость химическим элементам и длительный срок службы.



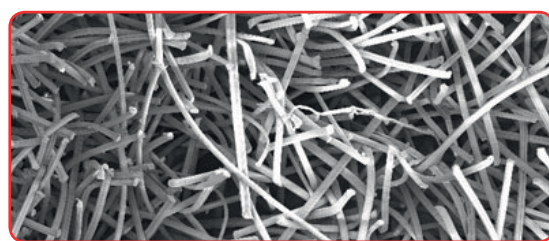
**Spec-Cloth**



Мягкое, средневорсовое флокированное сукно из синтетического волокна для использования с алмазом (1-0.25 мкм) или окисью алюминия. Для общей полировки широкого спектра материалов.



**Vel-Cloth**



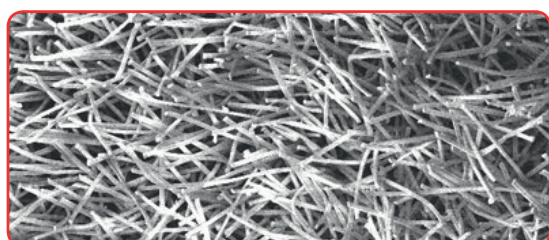
Мягкое, средневорсовое флокированное сукно из синтетического волокна для использования с алмазом (1-0.25 мкм) или окисью алюминия. Обеспечивает очень хорошую плоскостность на широком спектре материалов.

Клеевая основа, 10 шт.	Описание	Магнитная основа, 5 шт.
90-150-265	2-7/8"	-
90-150-285	8" (203 мм)	90-500-285
90-150-292	10" (254 мм)	90-500-292
90-150-295	12" (305 мм)	90-500-295

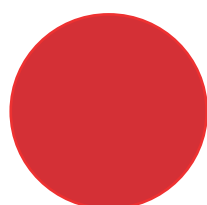
Клеевая основа, 10 шт.	Описание	Магнитная основа, 5 шт.
90-150-400	8" (203 мм)	90-500-400
90-150-412	10" (254 мм)	90-500-412
90-150-410	12" (305 мм)	90-500-410



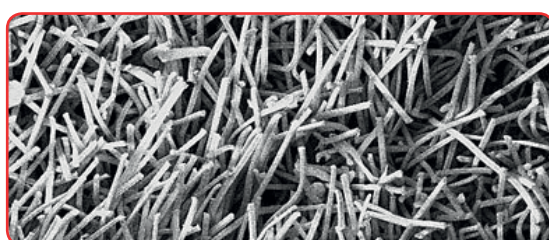
**Final B**



Мягкое, средневорсовое флокированное сукно из синтетического волокна для использования с алмазом (3-0.25 мкм) или окисью алюминия. Обеспечивает превосходную финишную обработку и плоскостность, особенно твердых материалов, цветных металлов и стекла.



**Red Final C**



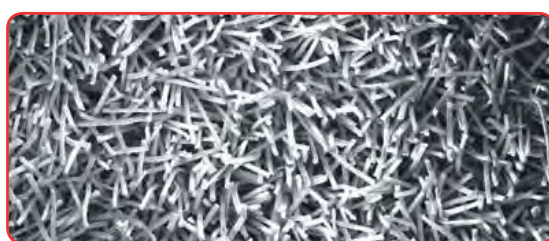
Плотное низковорсовое флокированное сукно из синтетического шелка для использования с алмазом (3-0.25 мкм), коллоидными суспензиями или окисью алюминия, чтобы обеспечить отличную окончательную полировку на широком спектре материалов. Особенно эффективно при подготовке материалов для SEM или ТЕМ электронной микроскопии.

Клеевая основа, 10 шт.	Описание	Магнитная основа, 5 шт.
90-150-230	8" (203 мм)	90-500-230
90-150-232	10" (254 мм)	90-500-232
90-150-235	12" (305 мм)	90-500-235

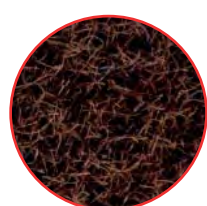
Клеевая основа, 5 шт.	Описание	Магнитная основа, 5 шт.
90-150-350	8" (203 мм)	90-500-350
90-150-352	10" (254 мм)	90-500-352
90-150-355	12" (305 мм)	90-500-355



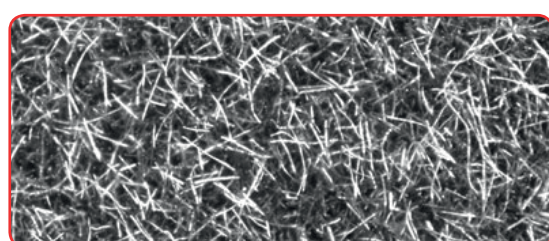
**Final P**



Плотное низковорсовое флокированное жесткое синтетическое сукно для использования с алмазом (3-0.1 мкм), коллоидными суспензиями или окисью алюминия. Идеально подходит для финишной обработки мягких металлов, таких как медь и алюминий.



**Final-POL**



Очень прочное, мягкое, с средне-длинным ворсом синтетическое флокированное сукно для использования с алмазом (3-0.25 мкм) или окисью алюминия. Отлично подходит для окончательной полировки цветных металлов и композитов.

Клеевая основа, 10 шт.	Описание	Магнитная основа, 5 шт.
85-150-500	8" (203 мм)	85-500-500
85-150-505	10" (254 мм)	85-500-505
85-150-510	12" (305 мм)	85-500-510

Клеевая основа, 5 шт.	Описание	Магнитная основа, 5 шт.
90-150-705	8" (203 мм)	90-500-705
90-150-710	10" (254 мм)	90-500-710
90-150-715	12" (305 мм)	90-500-715
90-150-720	14" (355 мм)	90-500-720